

PHRASIERUNG



Der Ton wird kurz gespielt = staccato



Der Ton hat einen Akzent: du ziehst bzw. drückst den Balg für den Bruchteil einer Sekunde kurz und kräftig, du lässt den Ton dann sofort verklingen.



Der Ton wird ganz kurz und betont gespielt. Sage kurz: dot



Der Ton wird normal gespielt.



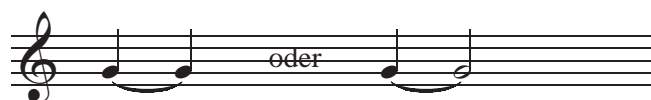
Der Ton wird so lange gespielt, wie es rhythmisch möglich ist.



Diese Töne werden dicht aneinander gespielt.



Diese sind mit einem Bindebogen verbunden und werden angebunden gespielt = legato



Steht ein solcher Bogen bei zwei gleichen Noten, nennt man ihn Haltebogen. Die zweite Note wird nicht neu angeschlagen. In unserem Fall hat das erste Beispiel zwei Schläge, das zweite Beispiel drei.