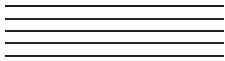
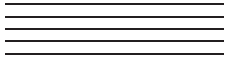


SEGNO



Du spielst ab diesem Zeichen weiter.

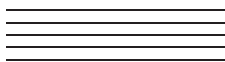
KOPF



Hast du alles wie vorgegeben gespielt und kommst an dieses Zeichen, dann überspringst du alles und spielst das, was in der Regel am Ende des Stückes unter Coda geschrieben steht.

CODA: Das Ende / der Ausklang eines Stückes.

FERMATE



Dieser Ton wird länger gespielt als vorgegeben.


DIE DYNAMIK

Indem du den Balg stärker auseinander ziehst oder zusammendrückst, erzeugst du einen entsprechend lauten kräftigen Ton. Indem du den Balg sanft ziehst oder drückst, lässt du einen leisen, sanften Ton erklingen.

Hier siehst du eine Tafel über die Bezeichnungen, wie ein Stück vorgetragen werden kann:

pp	= pianissimo	sehr leise
p	= piano	leise
mp	= mezzopiano.	halbleise
mf	= mezzoforte	halbstark oder halblaut
F	= forte	stark oder laut
ff	= fortissimo	sehr stark oder sehr laut

Wenn die unterschiedlichen Lautstärken ineinander übergehen sollen, bezeichnet man dies als *crescendo* (cresc.)

 d.h. du spielst immer lauter,

oder als *decrecendo/diminuendo* (dim.)  d.h. du wirst immer leiser in deinem Spiel.