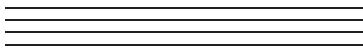


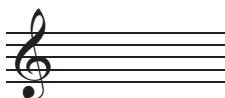
KLEINE MUSIKLEHRE

Wenn du bereits genügend Musikkenntnisse hast, werden dir die Zeichen dieser kleinen Musiklehre vertraut sein. Bist du ein Neuling, so wird dir diese Musiklehre als kleines Nachschlagewerk dienen.

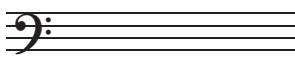
Grundstruktur eines notierten Stückes

1. Notennlinien: 

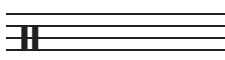
2. Notenschlüssel: in dieser Akkordeonschule arbeiten wir
a) was die Melodie betrifft, mit dem G- bzw. Violinschlüssel

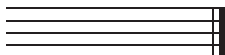


b) mit dem Bassschlüssel,

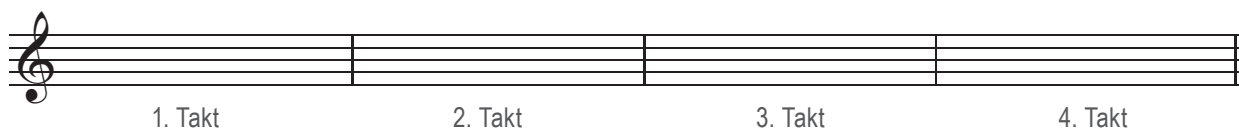


c) mit dem Schlüssel für Rhythmusinstrumente



3. Schlusstrich 

4. Takt:



Die Taktlänge wird dadurch bestimmt:

a) wie viele Viertel oder Achtel in einem Takt vorhanden sind. Es gibt:

$\frac{2}{2}$ $\frac{2}{4}$ $\frac{3}{4}$ $\frac{4}{4}$ $\frac{5}{4}$ $\frac{5}{8}$ $\frac{6}{4}$ $\frac{6}{8}$ $\frac{7}{8}$ $\frac{8}{8}$ $\frac{11}{8}$ $\frac{11}{16}$

.....Westliche Rhythmen.....

.....Östliche Rhythmen.....

.....Rhythmen in Pop und Jazz.....